



MBA Lohnranking 2015/16
★ 5. Rang in Europa ★

Die nächste Stufe Ihrer akademischen Ausbildung

Executive MBA FH mit drei Schwerpunkten: General Management, Business Engineering und Digital Leadership

phw

PRIVATE HOCHSCHULE
WIRTSCHAFT PHW BERN

Teil der Kalaidos
Fachhochschule

Inhalt

Ein Sprungbrett für Sie	4
Warum ein Studium an der PHW Bern?	5
Umfassende Managementkompetenz – die ideale berufsbegleitende Lösung	7
Executive MBA FH mit drei Schwerpunkten: General Management, Business Engineering und Digital Leadership	8
Statements	9
Grundstudium	10
3. Semester	12
4. Semester	14
Studienaufbau	15
Höhereinstieg für Nachdiplomabsolventen	16
Das Wichtigste auf einen Blick	17
Alles Wichtige für Ihren nächsten Karriereschritt	18

Ein Sprungbrett für Sie

Die Private Hochschule Wirtschaft PHW Bern verfügt über eine ausgewiesene qualitative und quantitative Stärke in der akademischen Aus- und Weiterbildung. Unser Standort beliefert die regionalen und nationalen Märkte mit attraktiven und innovativen Produkten. In einem hart umkämpften Bildungsmarkt wollen wir diese Stärke halten. Interdisziplinäre Studiengänge sollen helfen, das ambitionierte Ziel zu erreichen.

Die wissenschaftsbasierte Ausrichtung unserer Aus- und Weiterbildung, teilweise nach universitärem Vorbild, steigert massgeblich unsere Reputation. Die anstehende Re-Akkreditierungsphase steht für uns im Zeichen der Organisationsentwicklung. Weiter wird es darum gehen, die Akkreditierungskriterien zu einem selbstverständlichen Teil der PHW-Kultur zu machen. Unser Leitbild («Wir bilden innovative und verantwortungsbewusste Menschen für eine vernetzte Welt aus.») wird in allen Programmen operationalisiert.

Die Digitalisierung der Wirtschaft und Gesellschaft wird der kleinen PHW eine noch grössere Bedeutung als Querschnittsdienstleister für Kundenunternehmen geben.

Methodisch bietet die PHW Bern dank dem eigenen PHW Cockpit einen Teil der Unterrichtsleistungen digital an. Das PHW Cockpit wird in Verbindung mit dem Strategischen Entwicklungsschwerpunkt Hochschullehre 2022 der PHW weiterentwickelt und zum Katalysator einer innovativen Lehr- und Lernkultur. **Lassen Sie sich beim Lesen der folgenden Seiten inspirieren.**

Für Sie da – Ihre Ansprechpersonen



Prof. Peter Klaus Link
Direktor und Studienleiter



Julian Lehmann
Kursleiter
Telefon +41 31 537 35 22
julian.lehmann@phw.ch

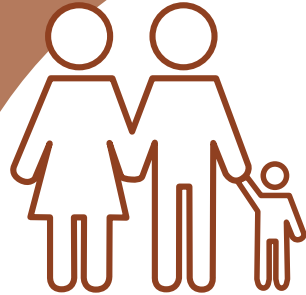
Warum ein Studium an der PHW Bern?

Als eine der grössten und eidg. akkreditierten Wirtschaftshochschulen der Schweiz bietet die Private Hochschule Wirtschaft PHW Bern seit über 25 Jahren betriebswirtschaftliche Aus- und Weiterbildungen, Business- und Forschungsprojekte sowie Dienstleistungen für Dritte an. Unser Credo ist es, Wissen aus erster Hand zu vermitteln und un-

sere Studierenden individuell und persönlich zu betreuen. Und weil wir wissen, wie wichtig Ihre Arbeit neben dem Studium ist, sind alle unsere Studiengänge so konzipiert, dass Sie Ihren Hochschulabschluss bis zu 100 % berufsbegleitend absolvieren können.

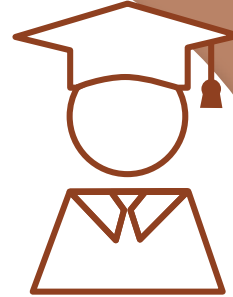
Berufsbegleitend, praxisorientiert und persönlich

- Praxiserfahrene, namhafte Dozierende mit nationalem und internationalem Hintergrund
- Kleine Klassengrössen für einen optimalen interdisziplinären Austausch
- Berufs- und familienbegleitend
- Anspruchsvolle und leistungsorientierte Ausbildung, verknüpft mit einer individuellen Unterstützung



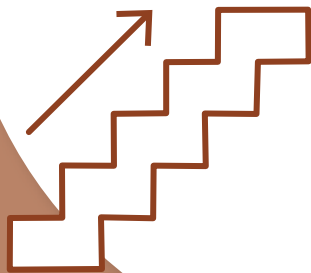
Das Fundament für Ihre Zukunft

- Eidgenössisch anerkannt und international akkreditiert
- Praxis und Lehre optimal miteinander verknüpft
- Nationale und internationale Forschungsprojekte



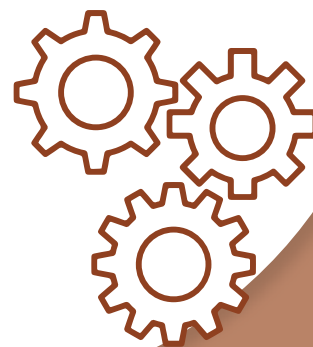
Der Weg zur Spitze

- Drei CAS plus Masterthesis führen zu einem Weiterbildungsmaster (MAS, EMBA)
- Der EMBA der PHW Bern ist Spitze im internationalen Ranking (5. Rang in Europa 2015/16)
- Bausteinweise auch als CAS und DAS nach dem Legoprinzip studierbar
- flexible persönliche Zeiteinteilung



Unterschiedliche Studienmodelle

- Wochenendstudien
- Blockwochen
- Optimale Abstimmung mit Berufs- und Privatleben





«Wir bilden innovative und verantwortungsbewusste Menschen für eine vernetzte Welt aus.»

Umfassende Managementkompetenz – die ideale berufsbegleitende Lösung

Mit der «Erklärung von Bologna» steckt Europa weiterhin mitten in der Umsetzung des Bachelor/Master-Systems auf Hochschulstufe und gleicht sich damit dem angelsächsischen Bildungssystem an. Im Management-Weiterbildungsbereich ist die Masterqualifikation bekannt als Executive MBA (Master of Business Administration). Als weiterer massgeblicher Weiterbildungstitel ist die Vergabe eines MAS (Master of Advanced Studies) in der teilrevidierten Weiterbildungsverordnung definiert. Beide Titel sind gleichwertig, unterscheiden sich aber in der Botschaft. Ein EMBA ist ein generalistisches betriebswirtschaftliches Studium. Im Vergleich dazu steht beim MAS eher die Spezialisierung im Vordergrund, beispielsweise MAS in Digital Transformation.

Das Studium «Executive Master of Business Administration FH» vermittelt Ihnen wirtschaftswissenschaftliche Qualifikationen, die notwendig sind, um als Kadermitglied im mittleren und höheren Management komplexe Aufgaben ganzheitlich zu erfassen, zu analysieren und zu lösen.

Die PHW Bern bietet generalistisch angelegte betriebswirtschaftliche Kompetenz (EMBA), aber auch fachspezifische Kompetenzen (MAS) für Nicht-Betriebswirtschaftler/-innen – aber ebenso Vertiefungen für betriebswirtschaftlich Vorgebildete auf Weiterbildungsstufe. Die postgradualen Studiengänge zum Executive Master of Business Administration (EMBA) oder Master of Advanced Studies (MAS) vermitteln Ihnen wirtschaftswissenschaftliche Qualifikationen, die notwendig sind, um komplexe Managementaufgaben ganzheitlich zu lösen.

Die Programme der PHW Bern bieten ein auf Ihr fachliches wie berufliches Vorwissen zugeschnittenes Angebot mit individueller Beratung, Betreuung und Begleitung. Die auf diesem Weg weiterentwickelte Managementkompetenz soll sich in komplexen, dynamischen und unvorhersehbaren Situationen bewähren. Der Master of Advanced Studies (z. B. in Unternehmensführung) umfasst 60 European Credits (ECTS). Zur Erlangung des Executive Master of Business Administration sind Zusatzmodule im Umfang von weiteren 10 ECTS zu belegen. Die Einbeziehung von ausländischen Partnerhochschulen fördert die Internationalität Ihrer Curricula.

Executive MBA FH mit drei Schwerpunkten: General Management, Business Engineering und Digital Leadership

Das Studium «Executive Master of Business Administration FH» ist ein berufsbegleitendes, viersemestriges Programm. Sie erwerben je nach Studienrichtung wirtschaftswissenschaftliche Qualifikationen, die notwendig sind, um komplexe Managementaufgaben ganzheitlich zu lösen. Folgende Kernkompetenzen werden vermittelt:

- Finanzkompetenz
- Leadershipkompetenz
- strategische Kompetenz
- Kompetenzen in Leadership 4.0

Studienkonzept und Zielsetzung

Das Masterstudium weist einen modularen Aufbau auf und dauert insgesamt vier Semester (drei Semester berufsbegleitendes Präsenzstudium, Masterarbeit extern). Die Masterarbeit wird im vierten Semester erstellt. Somit ist ein optimales zeitliches Verhältnis zwischen hoher beruflicher Auslastung und Executive MBA gewährleistet.

Der Inhalt und Aufbau der Studiengänge unterscheidet sich ab dem dritten Semester. Teilnehmer des EMBA General Management und Business Engineering besuchen im dritten Semester das Vertiefungsstudium «Unternehmensführung». Das 4. Semester definiert schlussendlich Ihren Titel zum «Executive Master of Business Administration». Je nach Abschlussziel wählen Sie zwischen den zwei Zusatzmodulen «General Management» oder «Business Engineering». Die Teilnehmer des EMBA Digital Leadership besuchen im dritten Semester das Vertiefungsstudium «Digital Leadership» und werden im 4. Semester Wahlmodule belegen, um die restlichen 10 ECTS Punkte zu erreichen.

Betriebswirtschaftlich vorgebildete Persönlichkeiten (z. B. Bachelor in Business Administration, Betriebsökonom FH) müssen die Module «Corporate Finance I» & «Corporate Finance II & Controlling» (1. & 2. Semester) nicht besuchen.

Zielgruppe

Die generalistischen Masterprogramme der PHW sind berufsbegleitende, zwei- und viersemestriges Programme, die auf nichtbetriebswirtschaftlichem akademischem oder technischem Fachwissen der Studierenden aufbauen. Sie eignen sich besonders für Absolventinnen und Absolventen der Ingenieur- und Naturwissenschaften, Techniker/-innen, Geistes- und Sozialwissenschaftler/-innen, Mediziner/-innen, Medizintechniker/-innen, Biologinnen und Biologen, Biotechniker/-innen, Chemiker/-innen, Chemieingenieurinnen und -ingenieure, Künstler/-innen und Designer/-innen sowie Inhaber/-innen eines eidgenössischen Diploms (höhere Fachprüfung).

Das zeitliche Konzept

Die PHW bietet attraktive Zeitmodelle, die es Ihnen ermöglichen, neben einer hundertprozentigen Kaderstelle das Masterstudium mit hohem persönlichem Profit zu absolvieren. Die Unterrichtstage im ersten und zweiten Semester finden mehrheitlich an Freitagen und Samstagen statt. Die Teilnehmer des EMBA Digital Leadership werden im dritten Semester die Unterrichte am Dienstag und Donnerstag besuchen. Die Semesterpläne werden in der Regel ein halbes Jahr vor Semesterstart ausgestellt.

Studienkosten

DAS FH General Management	CHF 17 000.00
EMBA FH General Management, Business Engineering oder Digital Leadership	CHF 33 000.00

Die Studienkosten verstehen sich inklusive Lehrmittel, Prüfungsgebühren sowie Begleitung der Masterthesis und exklusiv dem Vorkurs. Es ist ausserdem möglich, das Studium – auf Wunsch – frühzeitig zu unterbrechen. Damit Sie nicht mit leeren Händen dastehen, werden wir Ihnen nach erfolgreichem Abschluss eines Semesters auch ein CAS ausstellen können.

Statements



«Ich konnte enorm vom Studium an der PHW profitieren und verstehe die betriebswirtschaftlichen Zusammenhänge nun vollumfänglich. Im Bereich Finanzen & Controlling sowie Organisation, Führung und Personalmanagement habe ich viel umfassenderes Know-how gewonnen, was sich nicht nur in der Fach- sondern auch Sozialkompetenz widerspiegelt. Ich schätzte die gute Verkehrslage sowie die Unterrichtszeiten sehr, was gerade für mich als Mutter, Studentin und Berufsfrau mit knappen Zeitressourcen von grosser Bedeutung war.»

Fabienen Allemann, Absolventin Executive MBA FH mit Schwerpunkt General Management



«Ich hatte mich im Vorfeld intensiv über die Wahl des richtigen Ausbildungsinstitutes für einen EMBA auseinandergesetzt. Dank dem starken Praxisfokus, kompetenten Dozenten und einem für mich idealen Stundenplan, fiel die Wahl auf die PHW Bern. Gerade der letzte Punkt ist in Bezug auf ein adäquates Zeitmanagement Ausbildung/Beruf nicht zu unterschätzen.»

Pascal Forrer, Absolvent Executive MBA FH mit Schwerpunkt Business Engineering

1. und 2. Semester Grundstudium

Der Schwerpunkt der Semester General Management I und II liegt auf der Vermittlung von generalistischem, betriebswirtschaftlichem Fachwissen auf Managementstufe. Beide Semester können Sie einzeln als CAS oder im Paket als Diploma of Advanced Studies (DAS) abschliessen.

Beide Semester vermitteln Ihnen Kompetenzbündel auf den Gebieten Unternehmensplanung und Unternehmensführung, Unternehmensfinanzierung, Marketing und Strategie, Recht und future working skills sowie methodische Kompetenzen. Sie zeichnen sich durch eine starke Output- und Ergebnisorientierung aus.

General Management I

Modul	Inhalt
Corporate Responsibility & Business Philosophy	In diesem Modul werden Ihnen Grundlagenkenntnisse der Wirtschaftsphilosophie und der Wirtschaftsethik in ihren Hauptbereichen (Ordnungs-, Unternehmens- und Führungsethik) vermittelt und anhand von Beispielen erläutert und diskutiert.
Business Communication & Rhetoric Excellence	In diesem Modul lernen Sie beispielsweise, Texte und Reden thematisch logisch zu strukturieren, Argumente zu finden und zu vertreten, eine rationale Argumentationsstrategie mithilfe von Persuasivtechniken zu entwickeln, Manipulationsstrategien zu erkennen und Körpersprache gezielt einzusetzen.
Informations- and Communication Management	Als künftige Führungskräfte verstehen Sie die Funktions- und Wirkungsweisen und Barrieren der Kommunikation. Sie kennen die wichtigsten Instrumente der integrierten Unternehmenskommunikation (Schwergewicht externe, aber Berücksichtigung der internen Kommunikation) und betrachten Strategie, Führungshandeln und Kommunikation als zusammenhängendes Ganzes.
Management & Leadership Qualities	Wohin? Positionierung, strategische Ziele, Strategie. Die Gesamtaufgabe strukturieren: Organisation; das Kerngeschäft des Managers: Entscheiden; Perfektion und Innovation; Management des Unerwarteten; Über das Gewicht von Kulturen und den Umgang damit; Auf dem langen Weg: Führung; Ausflug in die Spieltheorie: Verhandeln; Perception is Reality: Kommunikation ist alles; sich selber managen.
The Logic of Marketing Practice	Marketing wird durch Entscheidungen gemacht. Die Logik der Entscheidungen, die Abstimmung der Instrumente sind das zentrale Thema des Marketingmoduls.
Corporate Cultural Change	What got you here... won't get you there? Anhand von Thesen reflektieren wir über die Bedeutung von Unternehmenskultur im Wandel. Inwiefern verändert sich Unternehmenskultur, wenn sich ein Unternehmen oder das Umfeld verändern?
Organisational Structure and Project Management	Untersuchungsgegenstand sind die Dynamiken von Unternehmen, deren Organisation, Agilität und Aufbau. Moderne Projektmanagementmethoden werden eingeführt, eine Prozesslandschaft entwickelt.
Business Law for Managers	In diesem Modul werden die wesentlichen Gebiete der Rechtslehre für die betriebliche Praxis eines Kadermitgliedes vorgestellt. Ziel ist, dass juristische Probleme im Alltag als solche erkannt und richtig eingestuft werden.
Corporate Finance I: Financial Accounting	In diesem Modul werden Ihnen die Grundlagen der Buchhaltung vermittelt. Sie lernen die gesetzlichen Grundlagen und die Bewertungsvorschriften nach OR, FER, IFRS und Steuerrecht kennen und werden befähigt, in einfacheren Verhältnissen die Finanzbuchhaltung von der Gründung bis zum Abschluss zu führen und zu verstehen.

General Management II

Modul	Inhalt
Business Communication & Rhetoric Excellence	Vertiefung der Inhalte aus dem Modul «Business Communication & Rhetoric Excellence» aus dem ersten Semester.
Conduct of Negotiations & Conflict Management	In diesem Modul werden Ihnen sogenannte «Leadership Qualities» vermittelt, so etwa kritische Verhandlungssituationen, Einzel- und Gruppenverhandlungen, Mitarbeitergespräche und allgemeine Verhandlungsübungen.
Corporate Responsibility & Business Philosophy	Vertiefung der Inhalte aus dem Modul «Corporate Responsibility & Business Philosophy» aus dem ersten Semester.
Leadership & Decision Making Methods & Führen und Motivieren	Sie können u.a. verschiedene Konfliktursachen benennen und wissen um ihre Bedeutung beim konstruktiven Umgang mit Konflikten. Sie sind sich ihres persönlichen Konfliktverhaltens bewusst, haben dieses reflektiert und können die Erkenntnisse für ihre Führungspraxis interpretieren. Weiter sind in der Lage, Unternehmenskultur zu beschreiben und zu entwickeln.
Human Resource Management & Excellence in HR-Consulting	Personalmanagement, Personalselektion, Personalerhaltung und Leistungsstimulation werden ebenso behandelt, wie Personalentwicklung und -freisetzung.
Business Simulation	Während zwei Integrationsseminar-Tagen übernehmen Sie im Team die Verantwortung für ein Unternehmen. Das Unternehmen befindet sich im Wettbewerb mit anderen Marktteilnehmern und muss sich gegen die Konkurrenz behaupten. Diese Business Simulation versetzt Sie in die Lage, betriebswirtschaftliche Zusammenhänge zu verstehen.
Management & Leadership Qualities	Vertiefung der Inhalte aus dem Modul «Digital Leadership Qualities» aus dem ersten Semester.
Corporate Finance II: Management Accounting	Nach Abschluss dieses Moduls sind Sie in der Lage, integrale, finanzielle Zusammenhänge zu erkennen und daraus managementorientierte Strategien und Massnahmen abzuleiten, zu begründen sowie umzusetzen.
Strategic Business Modelling	Die kritische Betrachtung von Managementmodellen in der Praxis steht im Zentrum dieses Moduls.
Applied Macroeconomics for Managers	Sie sind in der Lage, verschiedene wirtschaftspolitische Zielsysteme und volkswirtschaftliche Zusammenhänge sowie Streitfragen anhand aktueller Entwicklungen und Ereignissen im wirtschaftlichen, gesellschaftlichen und politischen Um- und Spannungsfeld des Unternehmens zu erkennen, zu bewerten und als Basis für unternehmerische Entscheide heranziehen zu können.

«Mit dem PHW-Cockpit (Learning-Management-Plattform) nehmen Sie die Steuerhebel Ihres Studiums selbst in die Hand. Von der Planung Ihres gesamten Studiums inklusive automatischer Terminübernahme in Ihre eigene Agenda bis hin zum Dokumentenmanagement finden Sie auf dieser Plattform alles, was Sie brauchen.»

3. Semester

Unternehmensführung

In diesem Semester werden Sie auf die Führung, Lenkung und Gestaltung einer mittleren Unternehmung (KMU) oder einer grösseren Abteilung vorbereitet, und zwar auf der strategisch-planerischen wie auch auf der operativen Ebene.

Kernpunkt sind das Verständnis für die Grundfragen der Geschäftsstrategie und für die Grundgesetze der Finanzierung, aber auch für die anspruchsvolleren Seiten des Personalwesens.

Unternehmensführung

Modul	Inhalt
Strategisches Management – Inhalte, Prozesse, Ausprägungen	Dieses Modul vermittelt Ihnen Inhalte und Prozesse des strategischen Managements. Um Ihr Verständnis für die strategische Planung und Um- und Durchsetzung der Planung in Massnahmen zu stärken, sind Ansätze zur Erklärung des strategischen Erfolges, die strategischen Instrumente, Methoden und Systeme ebenfalls Thema dieses Modules.
Academic Writing	Sie kennen die Grundprinzipien wissenschaftlichen Denkens und Arbeitens sowie vor allem die damit einhergehenden formalen und sprachlichen Anforderungen an eine wissenschaftliche Arbeit.
Innovationsmanagement	Sie charakterisieren die wesentlichen Phasen der Umsetzung von Innovationen von der Identifikation möglicher Suchfelder, über die Generierung von innovativen Lösungsansätzen und deren Bewertung bis hin zur erfolgreichen Implementierung in der Organisation (Innovationsprozess). Sie wenden Instrumente zur Unterstützung dieser Phasen an (Innovationsinstrumente) und beschreiben konkrete Massnahmen zur Förderung einer innovationsfreundlichen Unternehmenskultur (Innovationskultur).
Business Plan	Sie entwickeln im Team einen Businessplan, mit dem Sie eine Marktidee erfolgreich umsetzen können.
Specific Characteristics in Business Law	In diesem Modul werden Sie sich mit den Grundzügen der Gesellschaften im schweizerischen Recht mit Schwerpunkt AG und GmbH auseinandersetzen. Es werden aber auch die Personengesellschaften sowie das Firmenrecht behandelt. Das theoretische Wissen wird anhand von Fallstudien in die Praxis umgesetzt.
Organizational Development & Change	Der Inhalt dieses Moduls befasst sich mit Personal- und Organisationsentwicklung, Unternehmenswandel und seine Auswirkungen auf das HRM.
Specific Features in the Logic of Marketing Practice	Sie beschäftigen sich mit dem Stellenwert von Dienstleistungen im integrierten Marketing, Leistungs- und Kundensystemen als strategische Komponenten der Angebotspositionierung und den Profilierungsstrategien für austauschbare Kernleistungen.
Research Methods for Managers	Dieses Modul befasst sich mit den Inhalten und Methoden der Forschungsarbeit, Suche und Nutzung von wissenschaftlichen Informationen und wissenschaftlichen Methoden für Führungskräfte.
Value Management	Projektbewertungsmethoden und Methoden der Unternehmensbewertung sind zentraler Bestandteil dieses Moduls für angehende und aktuelle Führungspersönlichkeiten.
Corporate Finance III: Controlling	Mittels Ihren Vorkenntnissen in puncto Corporate Finance und diesem Modul sind Sie in der Lage, Erkenntnisse in Richtung Prozesskostenrechnung und Innovations-Controlling zu ergänzen und daraus managementorientierte Strategien und Massnahmen abzuleiten, zu begründen sowie umzusetzen.

3. Semester

Vertiefungsstudium Digital Leadership

Im Digital Age erhält Leadership einen völlig neuen Bedeutungscharakter. In diesem Semester befassen Sie sich mit dem Leadership 4.0 und bereiten sich darauf vor, Change Prozesse in einer digitalen Welt nachhaltig zu managen.

Digital Leadership

Modul	Inhalt
Leadership	In diesem Modul befassen Sie sich mit dem Verständnis sämtlicher Zusammenhänge in der Führung sowie den unterschiedlichen Ansätzen von Führung. Zudem werden Sie sich mit der Gestaltung und Begleitung von Veränderungsprozessen beschäftigen – mit dem Ziel, einen wirkungsvollen Veränderungsprozess zu schaffen.
Leadership Skills	Lernfähigkeit, Digital versus Loyal, Virtuelle Arbeitsplätze, Change als Führungsinstrument und viele weitere Kernthemen werden in diesem Modul behandelt. Denn eine gute Führungsperson zeichnet sich durch Agilität und Innovationshunger aus. Dieser Führungstyp erkennt also nicht nur die Digitalisierung als eine Chance, sondern besitzt die Kompetenz, darin die organisationale Struktur umzugestalten und zu optimieren.
Agiles Management	Nach Abschluss dieses Moduls wissen Sie, wie ein Projekt im Bereich Wissen, Agilität, Digitalisierung, moderner Arbeit und zeitgemässer Führung generell zu initiieren und zu organisieren ist. Dank Ihrer praktischen Erfahrung können Sie Ihr strategisches Denken und dasjenige anderer kritisch reflektieren.
Motivational Communication I bis IV	Die Art der Kommunikation ist in Veränderungsprozessen ein ausschlaggebender Faktor für deren Gelingen. Um davon betroffene Mitarbeitende für Veränderung erfolgreich zu motivieren, bedarf es eines wirksamen, wissenschaftlich validierten Ansatzes. In diesem in vier Teile gegliederten Modul befassen Sie sich unter anderem mit Themen wie dem transtheoretischen Modell von Veränderungsprozessen, für den Erfolg wichtigsten Merkmalen motivierender Kommunikation und Ihrem persönlichen Motivationsstil. Die entscheidenden Techniken werden eingeübt und in audiographierten Fallstudien kritisch beurteilt. Supervision und praxisbezogenes Training von Motivational Communication sind die Kernelemente dieses Moduls.
Customer Relations in a Digital World	Die Digitalisierung verändert die Art, wie Unternehmen mit Kunden interagieren. Dieses Modul thematisiert die Ausgestaltung von Kundenbeziehungen in einem digitalisierten Umfeld.
Legal Framework for a Digital World	Um den vollständigen Nutzen der Digitalisierung von Geschäftsprozessen ausschöpfen zu können, ist die Kenntnis der rechtlichen Rahmenbedingungen unabdingbar. Dieses Modul vermittelt Ihnen die «Open Roads» und «Red Flags» in der digitalen Welt. Sie behandeln Themen wie Big Data & Data Analytics, Data Governance, den Einsatz von Legal Tech oder den Einsatz zeitgemässer IT-Arbeitsmittel.
Learning from the Best	Dieser Gastvortrag ermöglicht Ihnen Einblick in mehrere hochinnovative Grossunternehmen.
Academic Writing	Sie kennen die Grundprinzipien wissenschaftlichen Denkens und Arbeitens sowie vor allem die damit einhergehenden formalen und sprachlichen Anforderungen an eine wissenschaftliche Arbeit.
Research Methods for Managers	Dieses Modul befasst sich mit den Inhalten und Methoden der Forschungsarbeit, Suche und Nutzung von wissenschaftlichen Informationen und wissenschaftlichen Methoden für Führungskräfte.

4. Semester

Vertiefungsstudium & Zusatzmodule

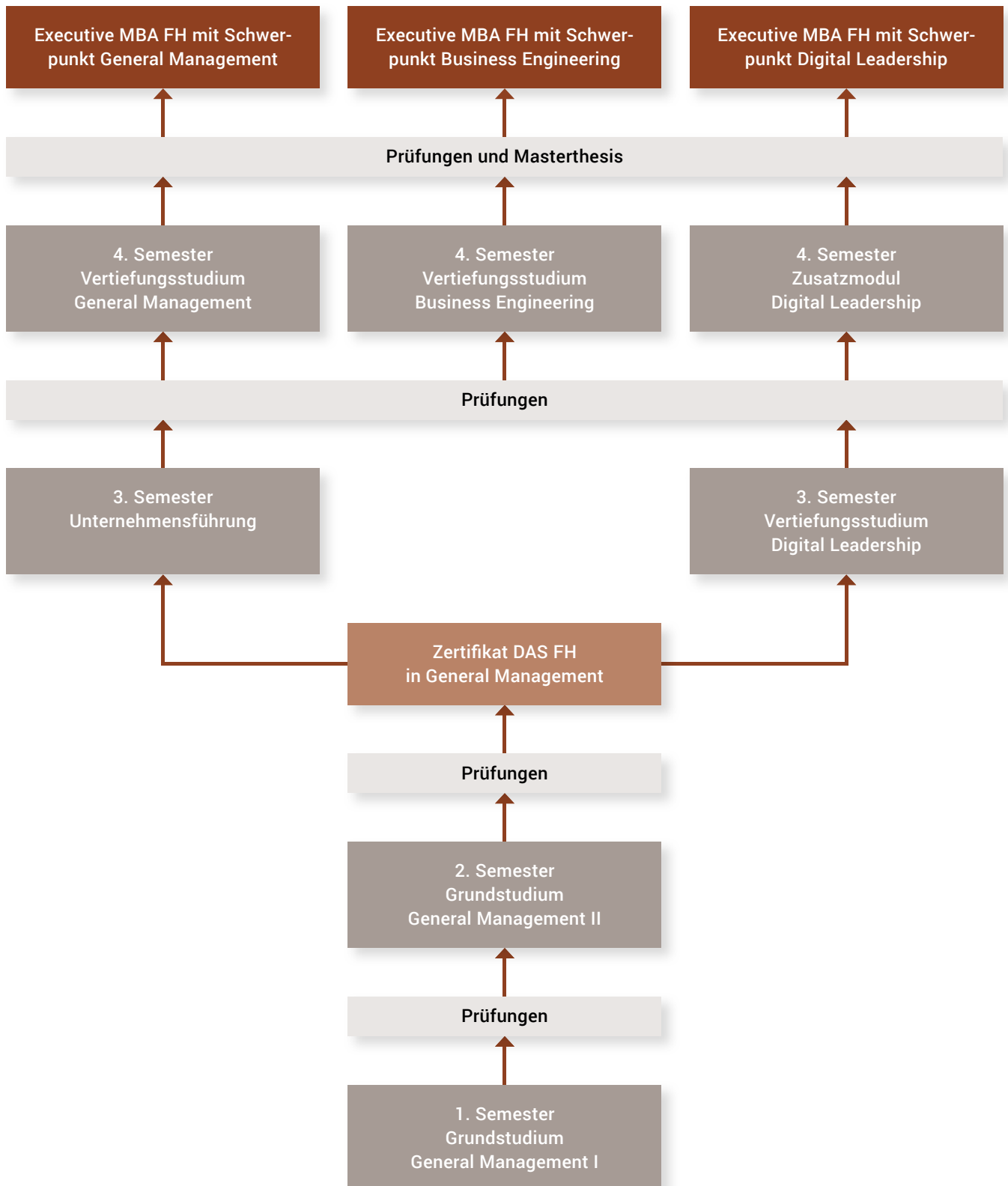
Das Abschlussemester definiert Ihren Titel zum «Executive Master of Business Administration FH». Je nach Abschlussziel wählen Sie zwischen den drei Zusatzmodulen «General Management», «Business Engineering» oder «Digital Leadership», um die restlichen 10 ECTS für Ihren Abschluss zu erlangen und schreiben hauptsächlich an Ihrer Masterthesis.

Vertiefungsstudium EMBA in General Management	Inhalt
Interkulturelles Management	Internationalisierungsstrategien von multinationalen Unternehmen, Grundlagen internationaler Projektorganisation, Internationalisierung als Beratungsprodukt.
Cyber Risks	Im Geschäftsumfeld steigt das Risiko von Cyber-Angriffen. Sich gegen Gefahren zu wappnen, um Risiken zu minimieren und gleichzeitig neue Geschäftschancen optimal zu nutzen.
Masterthesis	Die Masterthesis wird im 4. Semester verfasst und umfasst ca. 300 Zeitstunden

Vertiefungsstudium EMBA in Business Engineering	Inhalt
Informationsmanagement & Systeme	Entwicklungstendenzen Informationsmanagement und Informationssysteme, IT-Projektmanagement, Aufbau und Nutzen eines Data Warehouse, Reporting mittels Management Information System MIS und Datamining, Sourcing-Konzepte (Architekturen, Tools, Supplier Competence und Supplier-Beziehung), Knowledge Management mithilfe moderner Informationstechnologie.
Technologiemanagement	Notwendigkeit des technologischen Wandels, Markt- und Technologiestrategien (Technologieklassifikation und -bewertung), Modelle, Verfahren und Methoden des Technologiemanagements, Identifikation, Planung und Transformation neuer Technologien auf das Unternehmen, Etablierung eines Technologielebenszyklus (kontinuierliche Verbesserung).
Masterthesis	Die Masterthesis wird im 4. Semester verfasst und umfasst ca. 300 Zeitstunden

Zusatzmodul EMBA in Digital Leadership	Inhalt
Strategisches Management	Sie besuchen das Zusatzmodul strategisches Management in einem Umfang von ca. 32 Lektionen. Die Ausbildung im strategischen Management befähigt die Teilnehmerinnen und Teilnehmer, einen wesentlichen Beitrag in einem Strategieplanungsprojekt zu leisten oder sogar ein solches Projekt zu leiten.
Masterthesis	Die Masterthesis wird im 4. Semester verfasst und umfasst ca. 300 Zeitstunden

Studienaufbau



Höhereinstieg für Nachdiplomabsolventen

Zulassung

Zugangsvoraussetzungen sind ausschliesslich ein altrechtliches betriebswirtschaftliches NDS (FH, Uni, ETH) und eine mehrjährige Tätigkeit mit Personalverantwortung. Eine Zulassung bedingt zwingend ein Beratungs- und Aufnahmegespräch mit der Studienleitung.

Dauer

Studierende des EMBA Upgrade können das Grundstudium überspringen und im 3. Semester des regulären EMBA einsteigen. Die gesamte Studiendauer beträgt daher 2 Semester.

Studienkosten

Pro Semester	CHF 8 500.00
Total (2 Semester)	CHF 17 000.00

Das Wichtigste auf einen Blick

Executive Master of Business Administration (EMBA) Kalaidos FH mit Schwerpunkt General Management oder Executive Master of Business Administration (EMBA) Kalaidos FH mit Schwerpunkt Business Engineering oder Executive Master of Business Administration (EMBA) Kalaidos FH mit Schwerpunkt Digital Leadership

Dauer des Studiums	4 Semester – nach dem 2. Semester wird ein DAS FH (Diploma of Advanced Studies) abgeschlossen (30 ECTS).
Präsenzzeiten	Ca. 9 Lektionen pro Woche. Die Unterrichtstage im ersten und zweiten Semester finden mehrheitlich an Freitagen und Samstagen statt. Die Teilnehmer des EMBA Digital Leadership werden im dritten Semester die Unterrichte am Dienstag und Mittwoch besuchen. Die Semesterpläne werden in der Regel ein halbes Jahr vor Semesterstart ausgestellt. Bis und mit dem dritten Semester findet eine Blockwoche pro Semester statt.
Studiengebühren	EMBA FH General Management, Business Engineering oder Digital Leadership CHF 33 000.00 CAS FH General Management I oder II CHF 8 500.00 DAS FH General Management CHF 17 000.00
ECTS	70
Zulassungsbedingungen	Hochschulabschluss z. B. Ingenieure/Architekten ETH/FH/HTL oder gleichwertige Qualifikation. Natur-, Sozial- und Geisteswissenschaftler, Mediziner sowie Juristen. AbsolventInnen einer Höheren Fachschule oder Höheren Fachprüfungen werden «sur Dossier» evaluiert.
Studienstart	Mitte April/Mai und Mitte Oktober/November
Unterrichtssprache	Deutsch und in geringem Umfang Englisch
Zielgruppe	Führungs- und Fachkräfte aller Disziplinen – namentlich aus den Bereichen EDV, Beratung, Planung, Engineering, Architektur/Bauwesen, Telekommunikation, Handel und Service/Kundendienst sowie Sozialwesen. Für Unternehmer/-innen und Geschäftsleiter/-innen wird diese Vertiefung ausdrücklich empfohlen.
Empfohlene Vorbildung	Siehe Zulassungsbedingungen plus minimal 2 Jahre Berufserfahrung
Akkreditierung	Der Studiengang ist gemäss den Richtlinien der Bologna-Deklaration aufgebaut, eidgenössisch und international anerkannt und erlaubt somit eine hohe Kompatibilität sowie Vergleichbarkeit zwischen den verschiedenen Abschlüssen – insbesondere im internationalen Kontext.

«Wir wissen, wie wichtig die Planung Ihres Lebensumfeldes ist. Deshalb erstellen wir in der Regel ein halbes Jahr vor Studienstart einen kompletten Semesterplan für alle Semester.»

Alles Wichtige für Ihren nächsten Karriereschritt

Nehmen Sie an einer unserer nächsten Informationsveranstaltungen teil. Die Anlässe finden teilweise vor Ort – am Max-Daetwyler-Platz 1, 3014 Bern – oder online via Live-Stream statt. Bitte melden Sie sich direkt über unsere Website an. Selbstverständlich nehmen wir uns auch gerne Zeit für ein individuelles Beratungsgespräch – persönlich oder online via Videokonferenz. **Zur Anmeldung: www.phw.ch**



**PRIVATE HOCHSCHULE
WIRTSCHAFT PHW BERN**

Teil der Kalaidos
Fachhochschule

**Private Hochschule
Wirtschaft PHW Bern**

Max-Daetwyler-Platz 1

CH-3014 Bern

Telefon +41 (0)31 537 35 35

www.phw.ch

info@phw.ch

Kalaidos Fachhochschule
akkreditiert durch



Schweizerische Eidgenossenschaft
Confédération suisse
Confederazione Svizzera
Confederaziun svizra

geprüft durch



schweizerische agentur
für akkreditierung
und qualitätssicherung